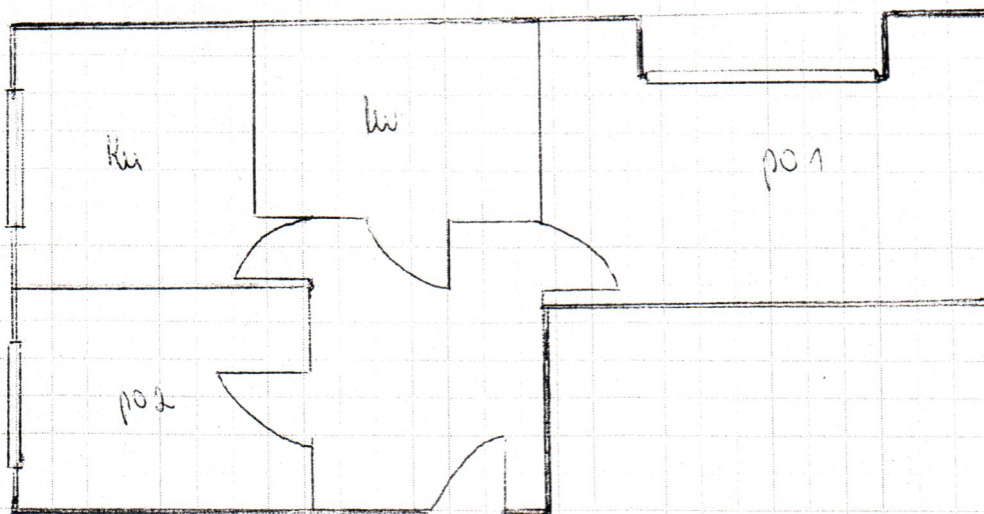


Szkic lokalu/pomieszczenia z objaśnieniami

mieszkalnego przy ul. Sosnkowskiego 2/4



Planopis:

BUDYNKÓW NR 5  
technicznych  
Dobies

$$k. 2,81 \times 3,30 + 0,88 \times 0,66$$

$$T 1,80 \times 1,63$$

$$p 5,39 \times 3,06 + 0,55 \times 0,82 + 0,57 \times 1,28$$

$$pp 4,34 \times 1,28$$

$$p2 3,36 \times 3,97$$

Katowice dn. 6.03.2015r.

Na szkicu należy oznaczyć poszczególne pomieszczenia, drzwi, okna i połączenia z korytarzem.  
(W przypadku lokali wielokondygnacyjnych należy zastosować dodatkowe arkusze na szkic każdej kondygnacji)

Sporządzając szkic lokalu/pomieszczenia oraz wypełniając niniejszy Protokół, należy stosować wyłącznie określenia typów pomieszczeń zawartych w załączniku do Protokołu zdawczo-odbiorczego lokalu mieszkalnego/ socjalnego/ pracowni twórcy/ zamiennego/ użytkowego/ pomieszczenia tymczasowego.