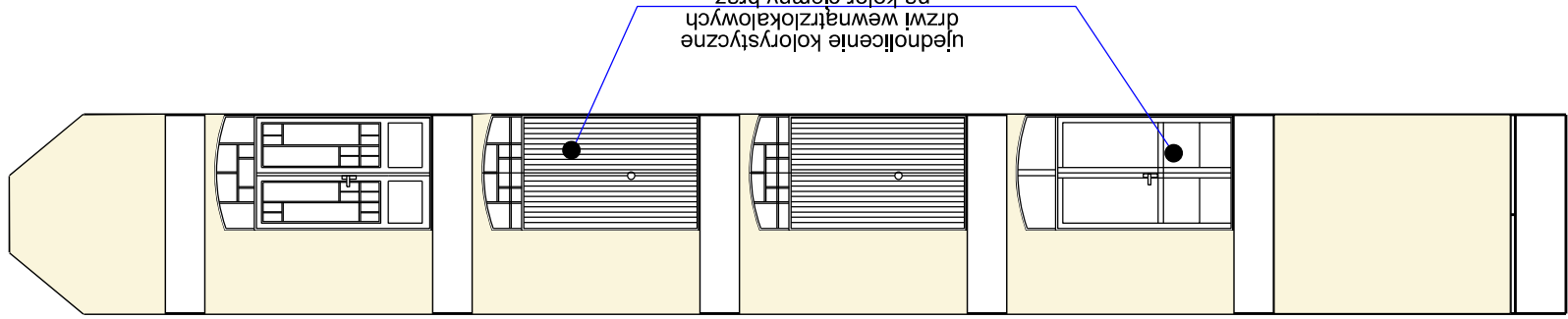
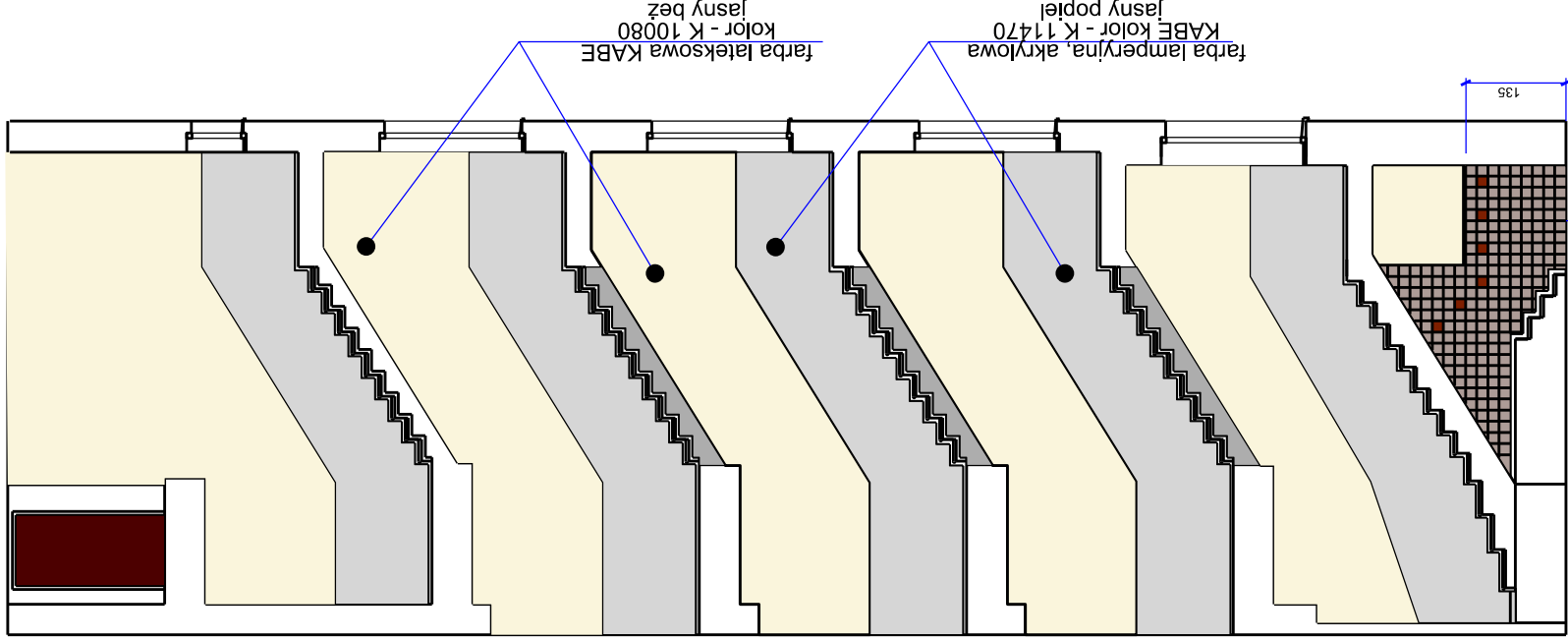


B

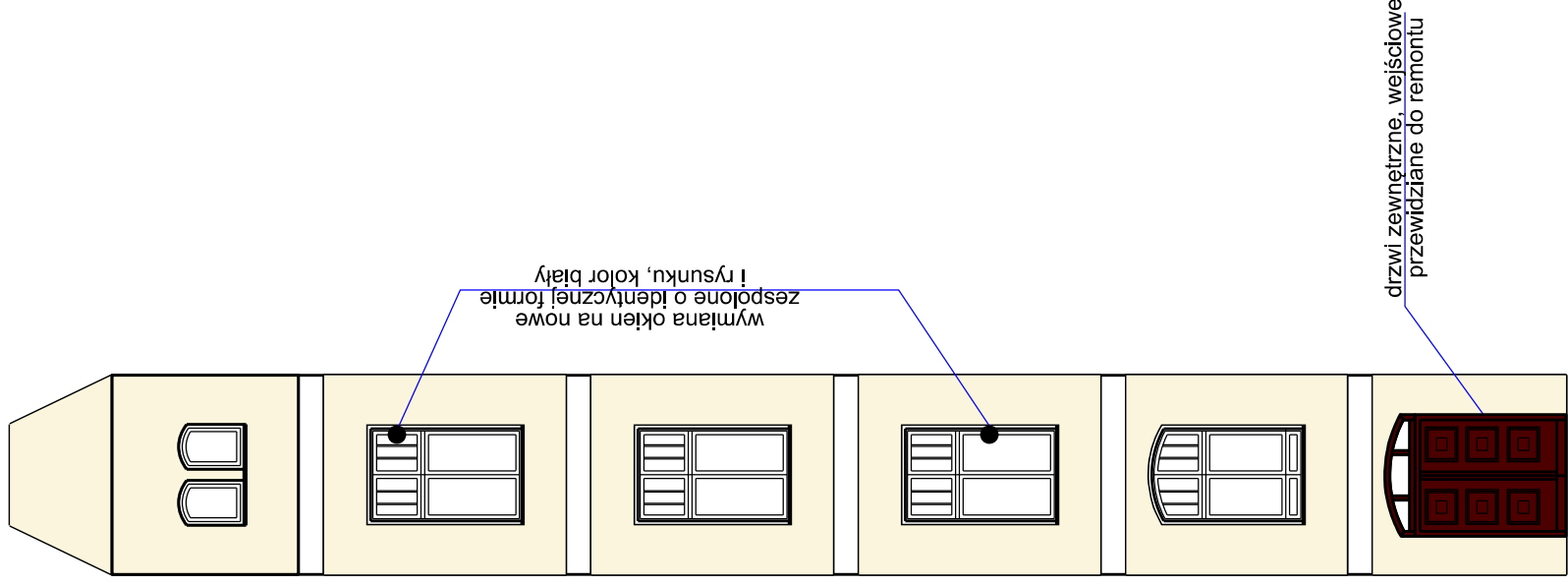
A



B C C



D



D A

Ściany parteru przy drzwiach wejściowych zostaną wykonane płytką ceramiczną, ceramika glazurowana z dekolorem lub płytką ceramiczną kolorową wymiar 15 x 15 x 0,9 cm, kolor popiełato-beżowy, z górną listwą wieńczącą ceramiczną.

<b>"ARCHIDOTUM" PRACOWNIA PROJEKTOWA</b>			
Inwestor:	ALEKSANDRA CIEMBOROWICZ, UL. WIETNAMSKA 59 A, 40-765 KATOWICE		
Tytuł opracowania:	KZGM W Katowicach, ul. Grażyńskiego 5 40-126 Katowice		
Nazwa rysunku:	WYTYCZNE REKONSTRUKCJI KLATKI SCHODOWEJ BUDYNKU PRZY UL. SIENKIEWICZA 21		
Projektował:	ROZWINIĘCIE ŚCIAN KLATKI SCHODOWEJ KOLORYSTYKA - WARIANT 1		
Nr rysunku:	Nr upr.:	Podpis:	A-03
mgr inż. arch. ALEKSANDRA CIEMBOROWICZ	215/90 UW/ K-ce		
Data:	PAŹDZIERNIK 2015 r.		Skala: 1 : 100